

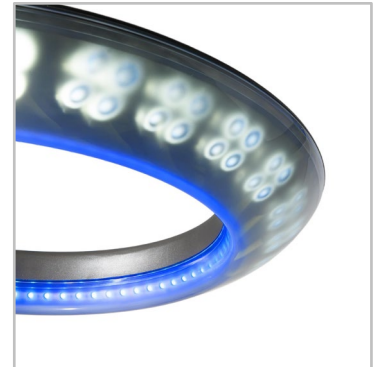
Perla



Designer : Michel Tortel

Un inel prețios în noaptea urbană

Designul distinctiv al aparatului de iluminat Perla garantează o prezență semnificativă în spațiul public. Linia sobră și pură a Perlei joacă un rol estetic important atât ziua, cât și noaptea. În timpul zilei, designul curbat al aparatului de iluminat permite îmbinarea perfectă a mediului cu peisajul arhitectural. Noaptea, LED-urile în formă circulară dau viață unui inel de lumină care plutește în întunericul orașului. În funcție de fotometria aleasă, Perla îndeplinește cerințele pentru iluminarea străzilor, piețelor și parcurilor. Opțional, Perla poate fi echipată cu un inel de LED-uri cu lumină albastră sau LED-uri RGB de putere redusă, care accentuează prezența nocturnă a aparatului de iluminat.



IP 66

IK 09



CĂI DE
CIRCULAȚIE
URBANĂ ȘI
STRĂZI



PODURI



PISTE DE
BICICLETE ȘI
PIETONALE



STAȚII DE TREN
ȘI METROU



PARCĂRI



PIEȚE ȘI ZONE
PIETONALE

Descriere

Aparatul de iluminat Perla este alcătuit dintr-o carcasă din aluminiu și un difuzor din policarbonat injectat anti-UV, rezistent la impact. Designul estetic original al aparatului de iluminat Perla este un triumf al sobrietății și al eleganței pentru performanța intrinsecă a unui sistem inteligent de iluminat bazat pe utilizarea LED-urilor. Curba aparatului de iluminat este perfect concepută pentru direcționarea fasciculului luminos al LED-urilor. Având în vedere designul circular, fluxul luminos poate fi direcționat exact acolo unde este necesar și cu intensitatea dorită.

Compartimentul optic este format din 64 de LED-uri cu lumină albă de mare putere, distribuite pe 16 module, care sunt orientate independent și înclinate în funcție de tipul de distribuție a luminii necesare. Perla se remarcă datorită temperaturii remarcabile a culorii, a unei uniformități excelente de iluminare și a unui confort vizual optim. În versiunea RGB, inelul decorativ de LED-uri colorate cu putere redusă poate fi controlat cu protocolul DMX.

Perla este proiectat pentru montaj în vârf de stâlp cu diametrul de Ø76mm. Cu ajutorul unui braț de fixare, poate fi instalat, atunci când este necesar, pentru a ilumina un drum de servitute sau un trotuar larg. Brațul de fixare pe zid poate fi folosit pentru a ilumina străzi înguste sau orice spațiu în care nu se pot instala stâlpi. Compartimentul accesoriilor electrice este amplasat în suportul de fixare (stâlp sau braț de fixare pe perete). Perla se livrează precablat pentru a facilita instalarea.



Perla este proiectat pentru montaj într-un vârf de stâlp cu diametrul de Ø76mm.



Este disponibil un inel cu LED-uri cu lumina albastră de putere redusă sau cu LED-uri RGB controlate DMX pentru accentuare și crearea unei identități distinctive.

TIPURI DE APLICAȚII

- CĂI DE CIRCULAȚIE URBANĂ ȘI STRĂZI
- PODURI
- PISTE DE BICICLETE ȘI PIETONALE
- STAȚII DE TREN ȘI METROU
- PARCĂRI
- PIEȚE ȘI ZONE PIETONALE

AVANTAJE CHEIE

- Design estetic
- Crearea ambianței
- Soluție de iluminat pentru aplicații la înălțime joasă
- Intensitate luminoasă variabilă și control flexibil
- Consum redus de energie



Cele 64 de LED-uri cu lumină albă de mare putere, distribuite pe 16 module, sunt orientate independent și înclinate în funcție de tipul de distribuție luminoasă necesară.



Compartimentul accesoriilor electrice este amplasat în suportul de fixare (stâlp / braț de fixare pe perete).

INFORMAȚII GENERALE

Înălțimea de instalare recomandată	4m to 6m 13' to 20'
Driver inclus	Da
Marca CE	Da
Certificat ENEC	Da
Conform ROHS	Da
Legea franceză din 27 decembrie 2018 - Conform cu tipul aplicației	b, c, d, f, g
Standard de testare	LM 79-08 (toate măsurătorile efectuate în laborator acreditat ISO17025)

CARCASĂ AND FINISAJ

Carcasă	Aluminiu
Difuzor	Policarbonat
Carcasă finisaj	Vopsire în câmp electrostatic
Culoare	AKZO gri 900 sablat
Nivel de etanșeitate	IP 66
Rezistență la impact	IK 09

CONDIȚII DE FUNCȚIONARE

Temperatura de functionare(Ta)	-20 °C până la +40 °C / -4 °F până la 104 °F
--------------------------------	--

· În funcție de configurația aparatului de iluminat. Pentru mai multe detalii, vă rugăm să ne contactați.

INFORMAȚII ELECTRICE

Clasa electrică	Class I EU, Class II EU
Tensiune nominală	220-240V – 50-60Hz
Protecție la supratensiuni (kV)	10
Protocol de control	1-10V, DALI

INFORMAȚII FOTOMETRICE

Temperatura de culoare LED	3000K (Alb cald 830) 4000K (Alb neutru 740)
Indicele de redare a culorilor (CRI)	>80 (Alb cald 830) >70 (Alb neutru 740)
Procent flux luminos in emisfera superioară (ULOR)	<3%

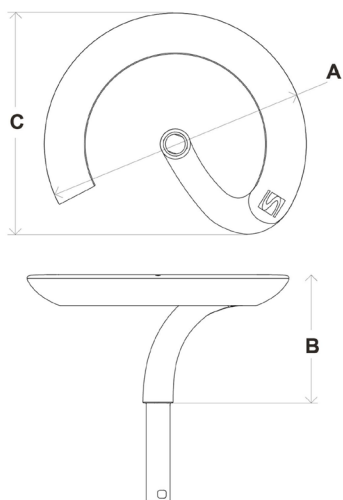
· ULOR poate fi diferit în funcție de configurație. Vă rugăm să ne consultați.

DURATA DE VIAȚA A LED-urilor @ TQ 25 ° C

Toate configurațiile	100,000h - L90
----------------------	----------------

DIMENSIUNI ȘI MONTAJ

AxBxC (mm inch)	660x322x557 26.0x12.7x21.9
Greutate (kg lbs)	8 17.6
Rezistență aerodinamică (CxS)	0.09
Posibilități de montaj	În vârf de stâlp - Ø76mm

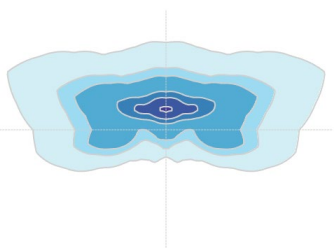
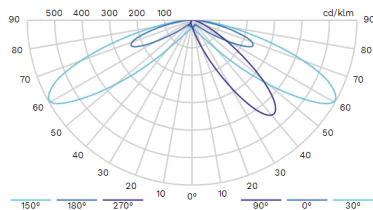




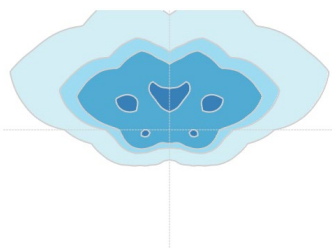
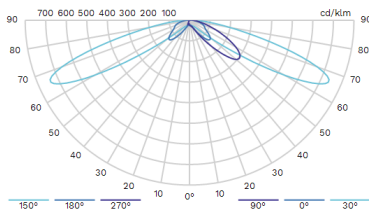
Aparat de iluminat	Număr de LED-uri	Curent (mA)	Flux luminos al aparatului de iluminat (lm) Alb cald 830		Flux luminos al aparatului de iluminat (lm) Alb neutru 740		Putere electrică (W) *		Eficacitate aparat de iluminat (lm/W)
			Min	Max	Min	Max	Min	Max	Până la
PERLA	64	350	5700	5800	6600	6600	73	73	90

Toleranță flux luminos ± 7%, toleranță putere totală aparat de iluminat ± 5 %

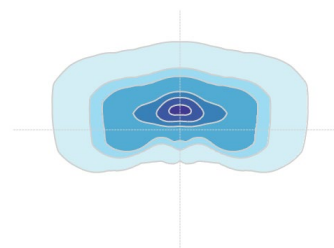
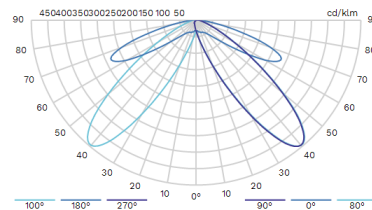
6016 Stradal - Dinamic



6054 Sensuri giratorii



6055



6075 Piață publică

